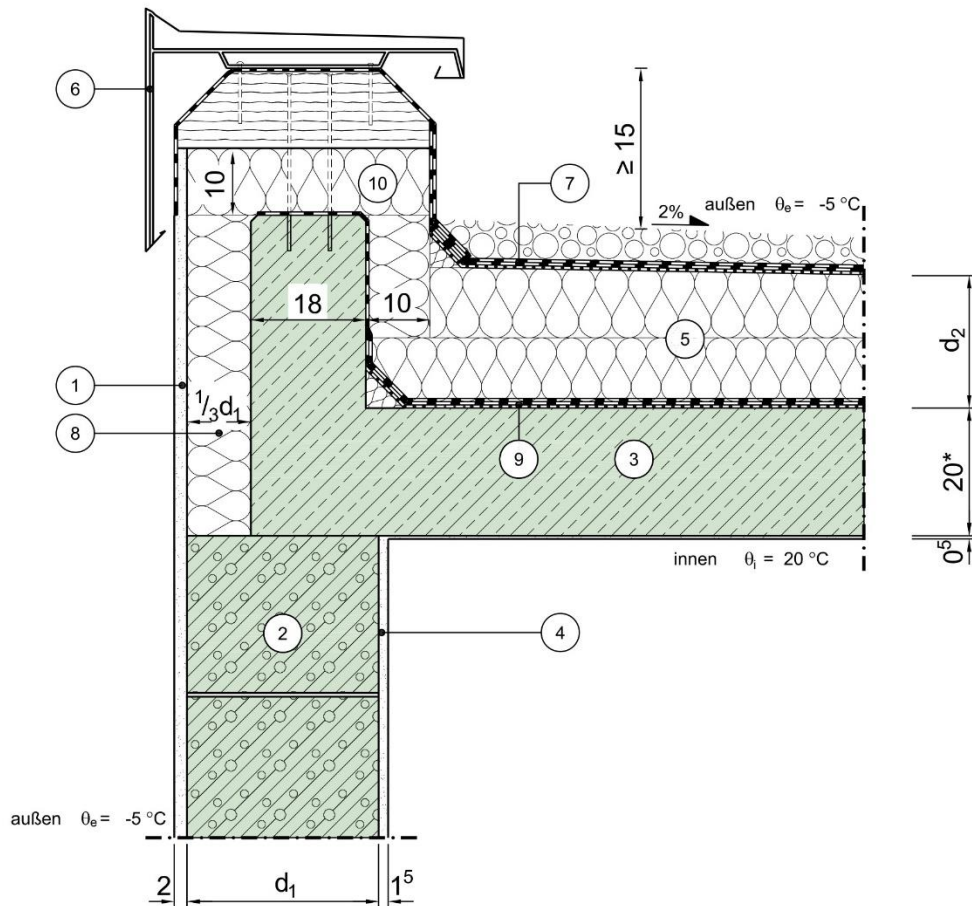


Planungsatlas Hochbau

Update der Module Schallschutz und Wärmeschutz



Eine von vielen Erweiterungen im Modul Wärmeschutz: Konstruktionsdetails aus einschaligen Außenwänden aus Leichtbeton. © BetonBild

Erkrath, April 2020. Für den interaktiven Planungsatlas Hochbau (www.planungsatlas-hochbau.de) wurden die Module Schallschutz und Wärmeschutz überarbeitet. Im Bereich Schallschutz ist der Schallschutzrechner inklusive entsprechender Konstruktionen erweitert worden, während beim Wärmeschutz die Erarbeitung von rund 20 neuen Konstruktionen erfolgte, die die Planung haufwerksporiger Leichtbetonwände unterstützen.

Der Schallschutzrechner ist um wesentliche Elemente erweitert worden. Die Berechnung der Einflüsse aus Treppenanbindungen/Treppenpodeste sowie aus sanitärtechnischen Anlagen und Aufzügen sind nunmehr mit dem Schallschutzrechner problemlos möglich. Im Zuge dieser Erweiterung sind auch 50 neue schallschutzoptimierte Konstruktionen in den Planungsatlas integriert worden. Neben Konstruktionen, die technische Lösungen im Bereich der Treppenanschlüsse oder bei

Sanitäranlagen beschreiben, finden sich darüber hinaus auch beispielhafte Details im Bereich von Balkonen oder Loggien sowie bei Dachanschlüssen zweischaliger Haustrennwände. In diesem Tool stehen nunmehr rund 250 Konstruktionsdetails zur Unterstützung der schallschutztechnischen Planung zur Verfügung.

Im Zuge von Wartungsarbeiten sind im Bereich Wärmeschutz 315 Konstruktionsdetails überarbeitet worden. Diese Anpassungen sind überwiegend aufgrund von Änderungen an Normen oder Regelwerken, die entsprechende Konstruktionen betreffen, notwendig geworden. Exemplarisch seien hier nur die umfangreichen Änderungen im Bereich der Abdichtungsnormen DIN 18195 bzw. DIN 18531 bis DIN 18535 genannt. Erweitert wurden zudem die Konstruktionsdetails aus einschaligen monolithischen Außenwänden aus Leichtbeton. Hierzu sind rund 20 Details neu erstellt worden. Mit der Überarbeitung im Tool Wärmeschutz stehen hier nunmehr über 1000 Details mit Konstruktionszeichnungen, Ausschreibungstexten sowie notwendigen wärmeschutztechnischen Kennwerten für Wärmeschutznachweise zur Verfügung.

Der Planungsatlas für den Hochbau entstand in enger Zusammenarbeit mit der TU Dortmund, Lehrstuhl Bauphysik und mit Unterstützung der Ingenieurgesellschaft IWS, Dortmund. Der Planungsatlas Hochbau kann nach einer Anmeldung kostenlos genutzt werden. Den unterschiedlichen Modulen zugeordnete Handbücher in Form einer PDF-Datei erleichtern Nutzern den Einstieg.

Ansprechpartner für die Medien:

Holger Kotzan
holger.kotzan@beton.org
Tel. 0211 28048-306
0152 29965758